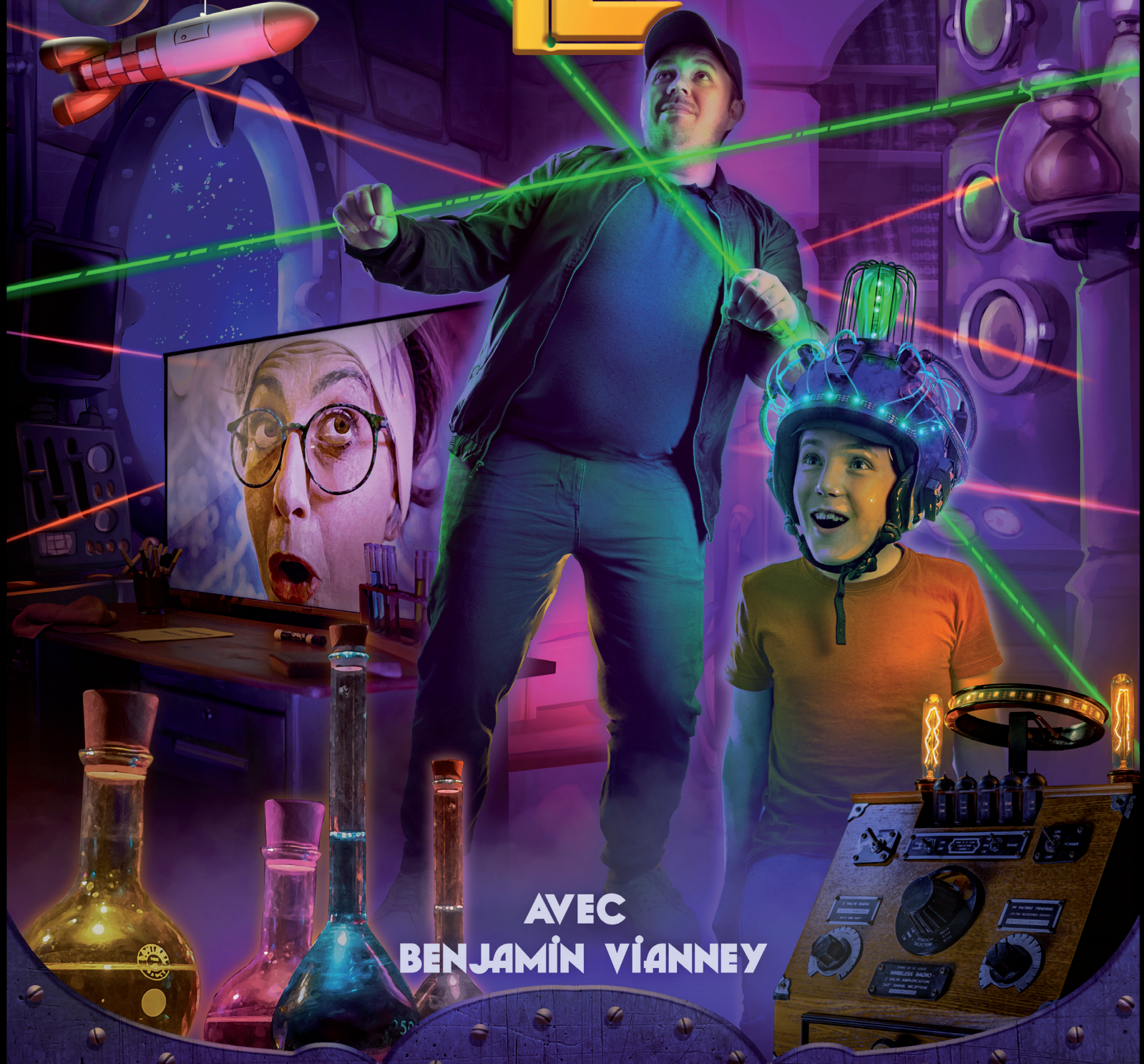


UNE AVENTURE MAGIQUE 3.0

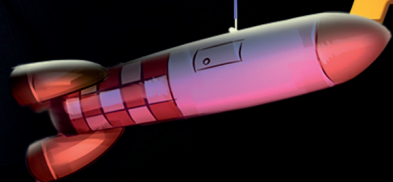
UNE NUIT AU LABO



AVEC
BENJAMIN VIANNEY

TEXTE ET MISE EN SCÈNE FRED NONY
COLLABORATION ARTISTIQUE LARRA MENDY

UNE NUIT AU LABO



Un étrange laboratoire de recherches, le soir.
Benjamin, jeune homme passionné de sciences et de magie,
vient y prendre son service pour la première fois
en tant que gardien de nuit.

C'est une chance de pouvoir travailler dans le laboratoire
de Miss Mac-Intoch, célèbre chercheuse connue dans le monde
entier ! Benjamin doit réussir cette première nuit d'essai s'il veut
obtenir ce job, mais attention, les consignes sont très strictes,
il ne faut toucher à rien.

Pourtant, le laboratoire se révèle plein de surprises,
des objets étranges font des choses extraordinaires,
et le Professeur Mac-Intoch qui n'est pas là, est toujours là !
Sans compter que le Laboratoire a aussi son mot à dire...

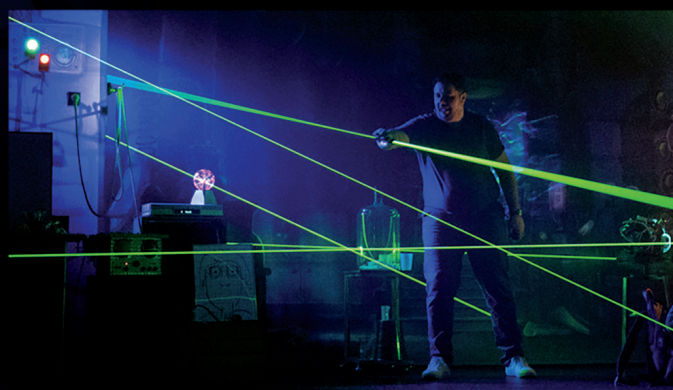
Bref, une nuit magique attend notre Benjamin !



UN SPECTACLE DE MAGIE TOTALE

Il s'en passe des choses dans ce laboratoire !
Et Benjamin n'est finalement jamais seul :

- Les objets étranges ont leur propre vie, qui permet l'exécution de nombreux tours, tous originaux.
- Le **Professeur Mac-Intoch**, personnage fantasque et drôle, intervient via l'écran de contrôle et réalise elle-même des tours de magie exécutés sur la scène !
- **Bolabo**, le laboratoire, est une sorte de «SIRI» qui répond aux questions et communique en direct avec Benjamin via la caméra de contrôle située sur scène.
- Le public n'est pas en reste, puisqu'il est désigné comme hologrammes créés par le Professeur Mac-Intoch, créant son interaction naturelle avec la scène, et filmé en direct par Bolabo.



POÉSIE



MAGIE



HUMOUR



EFFETS SPÉCIAUX



EN TOURNEE

Dispositif scénique

Une salle permettant le noir complet.

Dimensions minimales plateau : 7 m d'ouverture, 5 m de profondeur.

Rideau fond de scène et encadrement latéraux (boîte noire).

Rideau de devant scène souhaité mais pas obligatoire. Escalier de scène au centre.

Décor

Un cyclo de fond (6 m de large, 3 m de haut), sur perche (fournie par la production) à accrocher aux cintres. 2 panneaux latéraux (1 m 50 L, 2 m 20 H) autoportés.

Mobilier et accessoires.

Régie et électrification

Table de régie en fond de scène, à jardin.

Eclairage autonome sur scène (fourni par la production).

2000 W répartis sur prises 16 A.

Eclairage à prévoir

6 PC (1000 W, 4 à la face, 2 latéraux). 3 découpes.

Son

Fourni jusqu'à 150 spectateurs : Système LUCAS NANO 300, piloté par la régie.

Micro casque.

À fournir au-delà de 150 spectateurs:

Sonorisation adaptée.

Plug-in XLR Stéréo régie mobile/régie salle.

Equipe de tournée

2 personnes

Transport

Camionnette 11 m³

Durée du spectacle

70 mn

Tarifs

Nous consulter

INTRIGUE



L'EQUIPE DE CREATION

Création des effets magiques,
effets spéciaux et interprétation
Benjamin Vianney

Texte et mise en scène,
scénographie
Fred Nony

Interprète (Pr Mac-Intoch),
scénographie et décor
Larra Mendy

Création mobilier
Jean-Luc Petit

Construction et patines
Erwann Leroux

Création objets magiques
et effets spéciaux
**Quentin Palières
& Stéphane Hennequin**

Régie
Jules Barbé

Photos
Roger Savry

LARRA MENDY

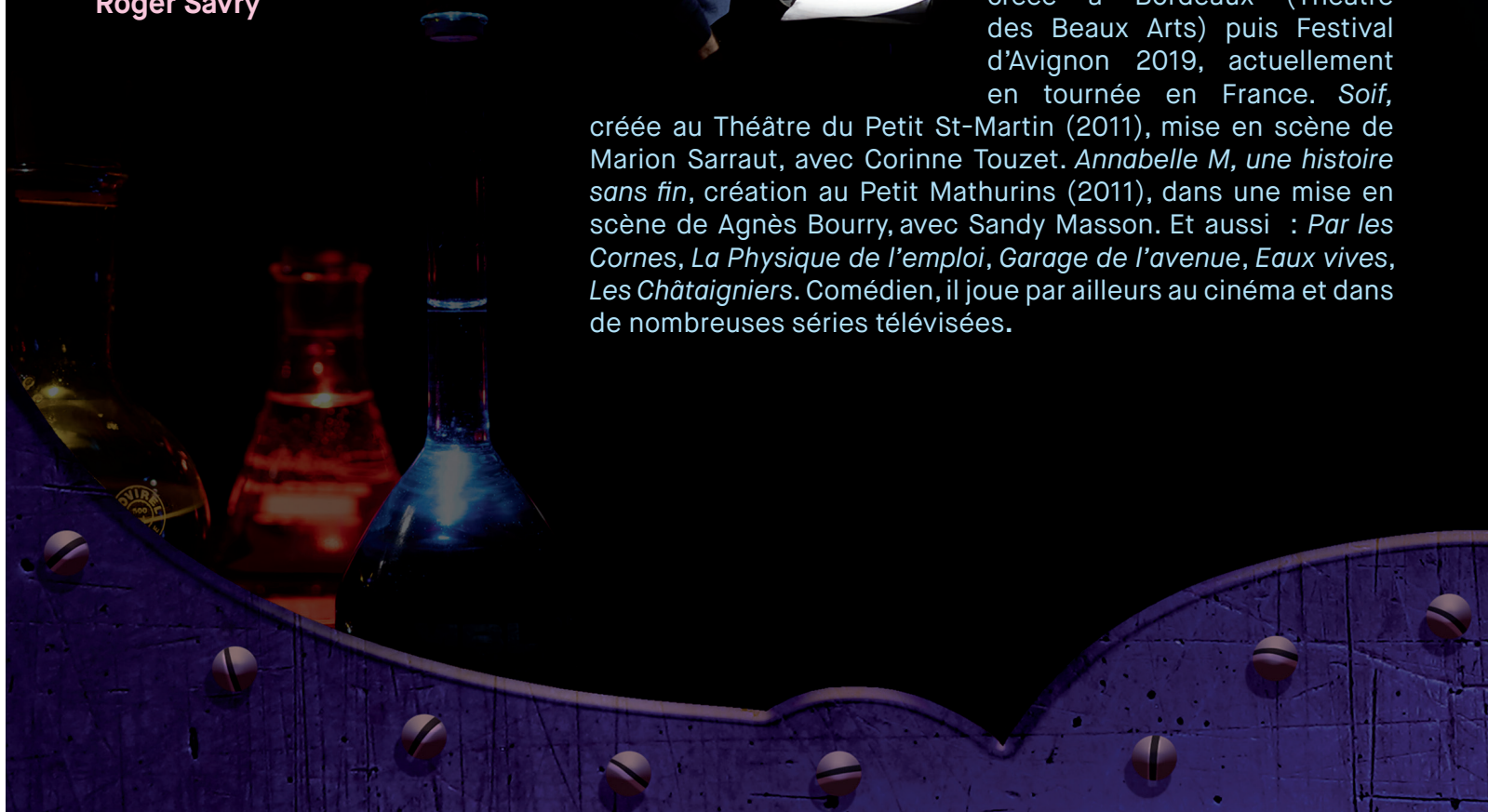
Issue du monde de l'illustration (Édition Milan) c'est très naturellement que Larra Mendy bascule dans l'écriture de spectacles pour enfants. Du dessin au mime, du mime au jeu, de rencontres en créations théâtrales, cette autodidacte se retrouve à Paris dans une comédie à succès *La Biscotte*, qui tournera pendant plusieurs années dans la capitale (Café de la Gare, le Temple, la Grande Comédie, Comédie République). Elle navigue à l'instinct depuis plus de 20 ans, entre théâtre (plus de vingt pièces, dont *Soif*, de Fred Nony, *Parle-moi d'amour* de Phillipe Claudel, *Nuit d'ivresse* de Josiane Balasko, *L'agrément* de Julien Marot...) seule en scène, tournages télé, scénographie et mise en scène, (*La journée de la femme*, *Bonsoir Charlie*, *Pourquoi un Pigeon*).



FRED NONY

Comédien et dramaturge, il a écrit pour le théâtre. Sa dernière création, *Et Maintenant ?* avec Sophie Robin, mise en scène Christophe Luthringer, a été créée à Bordeaux (Théâtre des Beaux Arts) puis Festival d'Avignon 2019, actuellement en tournée en France. *Soif*,

créée au Théâtre du Petit St-Martin (2011), mise en scène de Marion Sarraut, avec Corinne Touzet. *Annabelle M, une histoire sans fin*, création au Petit Mathurins (2011), dans une mise en scène de Agnès Bourry, avec Sandy Masson. Et aussi : *Par les Cornes*, *La Physique de l'emploi*, *Garage de l'avenue*, *Eaux vives*, *Les Châtaigniers*. Comédien, il joue par ailleurs au cinéma et dans de nombreuses séries télévisées.



BENJAMIN VIANNEY

Benjamin reçoit son premier coffret de magie à 8 ans et se découvre une réelle passion pour ce monde parallèle. Entre fascination, émerveillement et curiosité, il sait alors qu'il souhaite en faire son métier.

Benjamin s'inspire des plus grands magiciens pour créer des tours sur-mesure, vus nulle-part ailleurs. Sa curiosité et son envie de proposer des tours toujours plus originaux et novateurs lui valent d'ailleurs d'être considéré comme précurseur de la magie digitale.

Benjamin Vianney est également consultant en création d'effets spéciaux pour divers événements (cabarets, escape-games, émissions de télé, pièces de théâtre, concerts...).

BENJAMIN MAGICIEN

2019 : Création de *Une Nuit au Labo* (24/06/20)
en sortie de résidence, Maison des Arts Vivants,
Villenave d'Ornon

2017 : Lancement de Magie Factory, boutique en ligne
créée avec deux amis magiciens (Théotim Martins et
Romain Key)

2010 : Prix Ali Bongo, Congrès FFAP de Paris

Sortie de son DVD sur la Magie digitale, 1^{er} DVD au
monde sur ce type de magie novatrice

2009 : « Le Plus Grand Cabaret du Monde » France 2

2008 : 1^{er} prix Championnat de France de Magie,
Paris première

2008 : 1^{er} Prix au Lary d'Or, Haubourdin

2006 : Grand prix de la magie, Concours Plein les
Yeux, Morcenx





CONTACT

Benjamin Vianney

06 22 09 20 33 /benjaminvianney@gmail.com

Fred Nony

06 85 75 33 49 /frednony@icloud.com

PRODUCTION

 **PIXIMOVIE**

PIXIMOVIE

2 rue Parmentier - 33700 Mérignac
productionpiximovie@gmail.com



CARBUPROD

24 rue Jardel - 33100 Bordeaux
contact@carbuprod.com